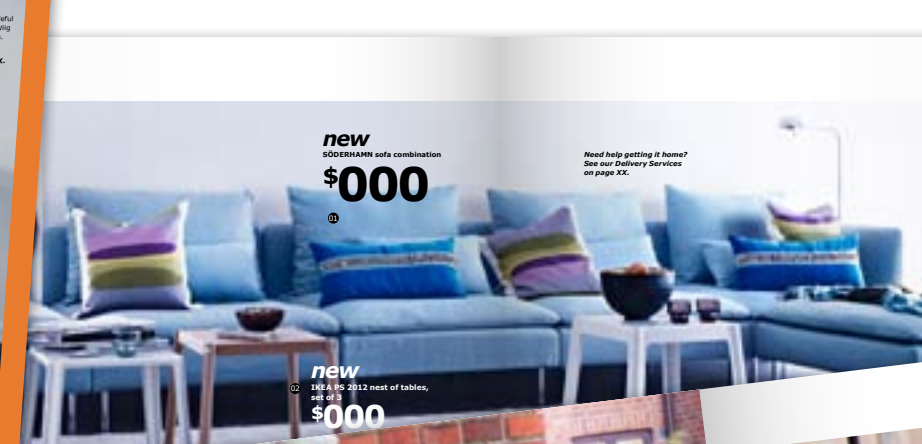


АВГУСТ 2012 года
Контактная информация

Анастасия Погорелова, старший менеджер
pr-проектов: тел. +7 (495) 787-67-70,
e-mail: apogorelova@mint.bbdo.ru.
Пресс-служба ИКЕА в России:
тел. +7 (495) 737-53-04,
e-mail: pr@ikea.ru, web: www.IKEA.ru.

НОВАЯ ЖИЗНЬ ДОМА

КАТАЛОГ ИКЕА 2013,
ПРЕСС-МАТЕРИАЛЫ



НА СТАРТ, ВНИМАНИЕ, ПОДСМАТРИВАЕМ!

Готовы к тому, что у вас появится столько идей, что вы не будете успевать их воплощать? Каталог ИКЕА 2013 выходит в **сентябре** этого года. Вас ждет 328 страниц с товарами и вдохновляющими идеями, которые помогут улучшить повседневную жизнь дома. От модульных диванов до светодиодных ламп – в Каталоге представлено множество новых товаров, которые можно увидеть в магазинах и в Интернете.

В этом году мы уделяем особое внимание текстилю и его роли в доме. Текстиль – это простой и доступный способ вдохнуть в дом новую жизнь, он многое изменит и не пробьет брешь в семейном бюджете. Мы сосредотачиваемся на творческом подходе к обустройству дома, потому что верим, что это понравится многим.

Чтобы завершить новую концепцию Каталога, мы добавили интерактивный контент, доступ к которому можно получить, скачав мобильное приложение “Каталог ИКЕА” на свой смартфон.

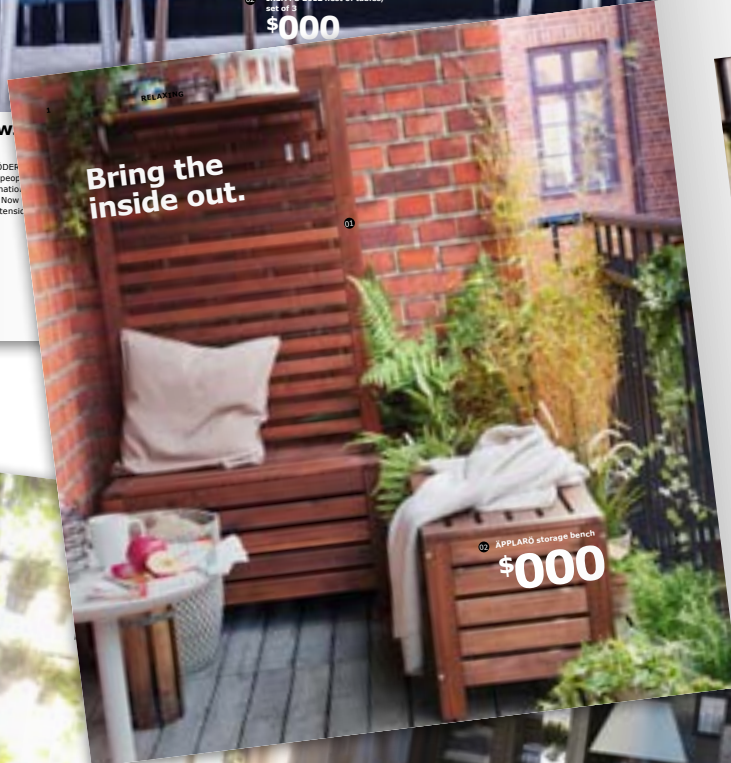
Пока у вас нет возможности изучить Каталог ИКЕА 2013, советуем вам взять ручку или смартфон, чтобы записывать или фотографировать. На следующих страницах вас ждут некоторые изображения из нового Каталога, рассказ о том, как он создается, информация о том, как при производстве Каталога мы бережем окружающую среду и многое другое.

О Каталоге ИКЕА на 2013 год – коротко

- 211 миллионов экземпляров.
- Распространяется в 43 странах в 62 версиях.
- Темы: текстиль, творческий подход к обустройству дома.
- Дополнительный интерактивный контент.

Lockable doors for safe-keeping of things that you are extra careful of. Powder coated steel. Designer: Nicholas Wing. Handle. Max. load 40 kg. W119xD40, H63cm. White 401,001,92
More ways to stash your stuff on page XX.

The sofa that grows your family.
With different modules you can turn SÖDERHAMN from a single armchair to a sofa for 30 people. Change the different parts to new combinations, pretty fast, especially if you have kids. Now for every new sport there's another extension.



01 FEJKA artificial potted plant \$000/ea Plastic. Artificial herbs. 001-001,26
02 SOCKER plant pot \$000/ea Galvanized steel. Designer: Sarah Rayne. Max. diameter flowerspot 10 cm. 901,556,72
03 EKTOR linen cushion \$000 Cover: 100% cotton. W40xL70cm. Length light brown/striped 001,842,09
04 BENZY quilt cover and 2 pillowcases \$000 Non-ironed, the yarn is dyed before weaving; gives medicines with a salt bath. 100% cotton. Designer: Inga Liss. W240xL220cm. L50xW60cm. Blue 002,117,82
05 HENNES bed frame \$000 Slatted bed base, mattress and bedlinen are sold separately. Stained, clear lacquered solid pine. W174xL211, H122cm. Takes mattress size 160x200cm. Black-brown 008,095,21



g in nature.

natural that we as human beings feel comfortable surrounded by natural materials and the colour green. It reminds us of bringing in rattan, bamboo, untreated pine, organic and green accent colour, we simply feel more at home and calm.

design courtesy of mother nature: visible growth rings create an interesting pattern in the solid pine.

- 01 VÅTE pendant lamp shade 5000/ea** Directed light, gives a general light. To be combined with HEMMA cord set. Rice paper and painted with HEMMA cord set. 105x140cm. 90,759.69
- 02 new IKEA PS 2012 chest of 5 drawers/1 door 5000** Solid wood, a hand-drawn natural material. Treated, clear lacquered solid pine. W130x48x186cm. 102,194.56
- 03 KNIPSPA basket 5000/ea** This basket is suitable for storing your remotes, magazines, photos or other memorabilia. Clear lacquered ash graft. W12x22x13.5cm. 201,105.40
- 04 BLANDA MATI serving bowl 5000/ea** Bamboo. Designer: Anna Nilsson. 33cm. 202,143.60
- 05 RIKVÄM step ladder, 3 steps 5000** Beech. Max. load 100 kg. H63cm. 901,904.11
- 06 TÄRNBY rug, flatwoven 5000** The rug is hand-woven. 100% jute. W180xL250cm. Natural 600,501.72
- 07 URSLA cushion cover 5000** Cushion cover fits pillow 65x60 cm. 100% ramie. L65xW60cm. Beige. 102,036.93
- 08 SENSÖR 3-piece kitchen utensil set 5000** Knit to pots and pans with non-stick coating. Solid beech. Designer: Johanna Jelenk. W130xL150cm. 801,635.64
- 09 IKEA PS 2012 rug, flatwoven 5000** Later backing, secures the mat firmly in place. User surface: 100% polypropylene. Backing: latex. Designer: Maria Vinke. W180xL330cm. 202,116.62
- 10 TORVA soft toy 5000** 150cm. 301,957.46
- 11 HÄRTEN wash clothes 5000/ea** Made of combed cotton, the long, thin fibres create a softer and more durable towel. W130xL150cm. 801,635.64
- 12 DVALA pillowcase 5000 /2 pack.** 100% cotton. 130x160cm. 001,899.16
- 13 STUVÅ storage combination with drawers 5000** For and painted finish. W100x50. H144cm. 998,882.07
- 14 new IKEA PS 2012 easy chair 5000** Powder-coated steel. Designer: Michael Braunsch. W75xD56. H113cm. 502,049.00
- 15 GURLI throw 5000/ea** 70% acrylic, 30% polyester. W120xL118cm. 002,049.07
- 16 new IKEA PS 2012 bowl 5000/ea** Wood Plastic Composite. Designer: Marcus Aronsson. 139x77cm. 802,860.40
- 17 SKOJER wrist lamp 5000/ea** Safety tested and tamper-proof to protect little fingers. Steel and plastic. H48cm. 001,518.58
- 18 FORSLA deep plate 5000/ea** Variations in the glaze give life and character to each bowl. 300cm. H142cm. 001,966.09
- 19 FORSLA serving plate 5000/ea** Variations in the glaze give life and character to each bowl. Stoneware. 435cm. H142cm. 201,875.63
- 17 PARULOS glass 5000/ea** Handmade, each 1ln. 30cl. H142cm. 001,869.51
- 18 FORSLA bowl 5000/ea** Variations in the glaze give life and character to each bowl. Stoneware. Designer: Erika Strandberg. 30cm. H142cm. 001,966.09
- 19 NÄRNET red wine glass 5000** Slowly, each piece is unique. Glass Gunnel Sahlin. 29cl. 801,545.12
- 01 HEXTAR pendant lamp 5000** Gives a directed light, good for lighting up for example dining tables or bar tops. Polypropylene plastic and metal. 84cm. 802,132.05
- 02 BRAVUR wall clock 5000** Steel and glass. 30cm. Black 800,285.73
- 03 BRÄCKE tealight holder 5000/ea** Dual function, suitable for both tealights and candle in cup. Glass and galvanized steel. H18cm. 101,673.39
- 04 URSLA throw 5000** 100% cotton. H120xL180cm. Bleached 302,006.96
- 05 IVAR cabinet 5000** Invested solid pine is a durable natural material that can be painted, oiled or stained according to preference. W80xH50. H83cm. 700,377.66
- 06 RÅSKOG kitchen trolley 5000** Steel. Designer: Nike Eriksson. L133xW45. H75cm. Furniture 302,165.36
- 07 URSLA cushion cover 5000** Ramie, highly luxurious, hard-wearing fabric in a counter-quality. L65xW65cm. Bleached 801,036.93
- 08 LYRIK shade 5000** Glass and decorative fabric. The fabric is sold separately. For 100% cotton. Designer: Erika Strandberg. 30cm. 501,999.72
- 09 SOCKENART vase 5000** Glass. Designer: Erika Strandberg. H122cm. White

When you can't bring nature in, take this chair to nature (it can live indoors and out).

...this whiskey glass large, so it's plenty of room for ice cubes to melt in. The fact that it fits the glass is a bonus. Designer: Sarah Payer

Get rustic.

Grey-brown stain with an addition of brushed natural pine, faded colours on metal, linen and natural fibres. That's the quick recipe for creating a style that's rustic and easy living. Inspired by old farms, factories, schools and hospitable wheelsheds things were simple, honest and highly functional.

Go for an industrial-inspired trolley with stacks of usos.

Get relaxed.

Inspired by the Swedish coast earth style gives a home corner and handcrafted accents that's welcoming feeling. A rustic and heartwarming craftsman's touch.

ВДОХНОВЕНИЕ ПРИХОДИТ ЕЩЕ БЫСТРЕЕ

В Каталоге IKEA всегда было просто найти источники вдохновения, но в этом году будет еще проще. Мы применили наши знания о повседневной жизни к интерьерам и стилю.

К примеру, мы перестали делить домашнюю жизнь на комнаты. Возьмем спальни – они такие же разные, как и человеческие сны. Мы заменили идею спальни на идею сна. Мы знаем, что в некоторых домах спален нет. Есть только одна «круглосуточная» комната, где люди и живут, и спят. Жизнь – это действия, а не стены.

И сейчас, когда мы показываем разные товары, мы меняем всю схему, чтобы их было проще сравнивать. Получается полная картина имеющихся размеров, дизайнов, стилей, цветов и материалов. Но в Каталоге есть не все. Все товары IKEA представлены в Интернете и магазинах.

Если говорить о стиле, мы выделили несколько страниц Каталога, чтобы показать все разнообразие возможных стилей. Независимо от того, какой стиль вы предпочитаете (традиционный, современный, простой, дерзкий, с типично скандинавскими элементами или без них), найти интерьеры и товары, подходящие именно вам, гораздо проще, когда товары объединены по стилевым группам.

Ищите на страницах Каталога значок телефона. Он означает, что просканировав эту страницу своим смартфоном, вы увидите на его экране нечто совершенно новое.

Благодаря этим переменам вам будет легче вдохновиться идеями из Каталога и обновить дом!



BERTA RUTA/БЕРТА РУТА ткань,
PE315757



GÄSER/ГОСЕР ковер, PE316064



KAJSAMIA /КАЙСА-МИА гардины,
PE318986



IKEA STOCKHOLM/ИКЕА СТОКГОЛЬМ
плед, PE319447

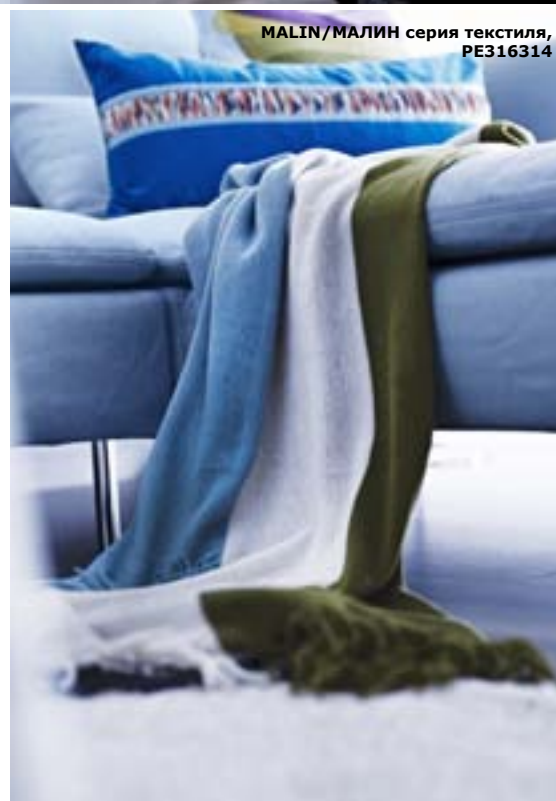


EMMIE BLOM/ЭММИ БЛУМ
серия текстиля, PE323258

СПАСИБО ТЕБЕ, ТЕКСТИЛЬ

Осознаем мы это или нет, но жизнь без текстиля стала бы холодной и унылой. Поэтому в этом году в ИКЕА и Каталоге 2013 мы уделяем внимание текстилю, чтобы сделать жизнь ласковой и уютной.

Текстиль – от одеял и ковров до гардин и полотенец – позволит легко, красиво, быстро и без вреда для бюджета вдохнуть новую жизнь в дом. Освежите диван подушками и покрывалами. Повесьте новые гардины вместо того, чтобы перекрашивать стены. Перемены не должны быть большими и сложными. Они могут быть маленьким и простыми, но при этом очень заметными.



MALIN/МАЛИН серия текстиля,
PE316314



EIVOR FÄGEL/ЭЙВОР ФОГЕЛЬ подушка,
PE323295



PE316804



PE317392



PE317964



PE317394



PE323219

ВПЕРЕД, ФАНТАЗИЯ

Каталог ИКЕА 2013 хорошо сочетается с краской, ножницами, клеем, иглой, ниткой и полетом фантазии. Мы надеемся, что в этом году наши идеи зарадят вас вдохновением, и вы сможете выразить в доме свои фантазии и себя. Раскройте абажуры или комод, сшейте скатерти или подушки – чем больше идей, тем лучше!



PE315096



PE316807

ЦИФРОВЫЕ ИДЕИ – НА БУМАЖНЫХ СТРАНИЦАХ

Мы хотим предложить вам больше, чем раньше. Именно поэтому мы выходим за пределы этого Каталога. На некоторых его страницах есть значки в виде телефона. Они указывают на то, что здесь вы можете получить дополнительную информацию при помощи вашего смартфона.

Это вдохновляющие видеоролики и различные интерактивные сервисы, которые помогут вам изменить к лучшему повседневную жизнь у себя дома.

Как получить доступ к идеям:

1. Загрузите приложение «Каталог ИКЕА» в свой смартфон или планшетный компьютер на базе платформ Android или iOS (iPhone/iPad) через магазин мобильных приложений.
2. Найдите в Каталоге развороты с символом, обозначающим смартфон (в правом верхнем углу).
3. Откройте приложение «Каталог ИКЕА», выберите функцию сканирования и поднесите свой телефон к одному из таких разворотов на расстоянии 20–30 см. После этого вы сможете наслаждаться фильмами, полезными советами и интересным интерактивным контентом прямо на экране своего телефона.

У вас нет смартфона? Не расстраивайтесь: все то же самое вы можете посмотреть на сайте www.IKEA.ru.



**ПРОСКАНИРУЙТЕ, ЧТОБЫ
РАЗБЛОКИРОВАТЬ
ДОПОЛНИТЕЛЬНЫЙ КОНТЕНТ**

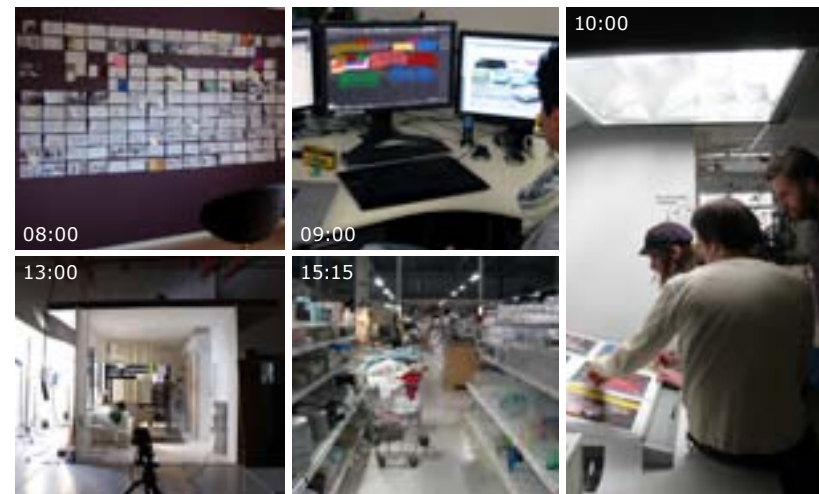




ЗА КАДРОМ

Работа над Каталогом IKEA этого года началась в сентябре 2011 года в Подразделении IKEA Communications в Эльмхульте, Швеция. В производстве Каталога задействована целая команда. Нужны умения множества сотрудников: от креативных директоров до плотников. Каталог 2013 года будет издан тиражом в 211 миллионов экземпляров по 328 страниц в каждом. В 43 странах Каталог будет издан в 62 разных версиях.

Следуйте за командой IKEA на съемках для Каталога IKEA 2013.



Так выглядит обычный рабочий день творческого сотрудника отдела ICOM:

- 08:00** Остановимся у доски, на которой есть все 328 страниц. Здесь мы обсуждаем фотографии и тексты.
- 09:00** Встреча с командой 3D, которая создает цифровые образы при помощи современных технологий.
- 10:00** Пока мы все еще на этом этаже, внимательно взглянем на некоторые фотографии для Каталога, чтобы понять, не нужно ли что-то добавить.
- 11:00** Разговор с дизайнером интерьеров. 33 дизайнера интерьеров отдела ICOM из 13 стран черпают вдохновение в домах и журналах.
- 12:00** Обед! Фрикадельки и салат или тайская еда на вынос?
- 13:00** Время прогуляться по студии площадью 800 кв. метров, чтобы взглянуть на фотографии товаров и комнат.
- 14:00** Встреча с руководителем проекта. Почти каждый рабочий день.
- 14:45** Перерыв! Почти все 285 сотрудников отдела ICOM пьют кофе (обычно с чем-то сладким).
- 15:15** Опять в студию. На этот раз нам нужна новая ваза, которой не хватает в интерьере комнаты. Посмотрим в «мини-магазине» при студии.
- 16:00** Все еще в студии. Нужен реквизит для одного интерьера. Что это будет? Еда? Растения? Старая камера? Снеговик?
- 17:00** Время идти домой, отдыхать перед завтрашним днем. Еще много дел впереди!

Хотите увидеть своими глазами? Свяжитесь с PR-менеджером в своем регионе, чтобы договориться о приглашении в Эльмхульт для прессы.

СЛАГАЕМЫЕ ЭКОЛОГИЧЕСКОГО УСПЕХА

Люди хранят Каталог IKEA дома – на полках, журнальных и письменных столах – в течение всего года. Чтобы вы получили еще больше удовольствия от Каталога IKEA 2013, мы сделали качество бумаги лучше и увеличили его ширину. Тем не менее, с 50 поставщиками в 19 странах, у нас всегда будет много идей и возможностей для самосовершенствования.

Мы всегда точно знаем происхождение бумаги, которая используется в Каталоге, вплоть до того леса, в котором росли деревья, из которых она сделана. Производство контролируется в соответствии с критериями, сформулированными Лесным попечительским советом (FSC). Мы меняем формат Каталога и качество бумаги, и поэтому считаем нужным установить ясные цели для себя и своих поставщиков, чтобы и дальше следовать принципам устойчивого развития: экономить воду и древесное сырье, сокращать объем выбросов углекислого газа.

Чтобы узнать больше о том, как мы работаем над уменьшением вреда, наносимого окружающей среде, прочитайте Отчет об экологической деятельности IKEA на www.IKEA.ru.

